



ДЕТАЛЬ ДОМА



МЕБЕЛЬ



НЕОБХОДИМЫЕ ИНСТРУМЕНТЫ*:

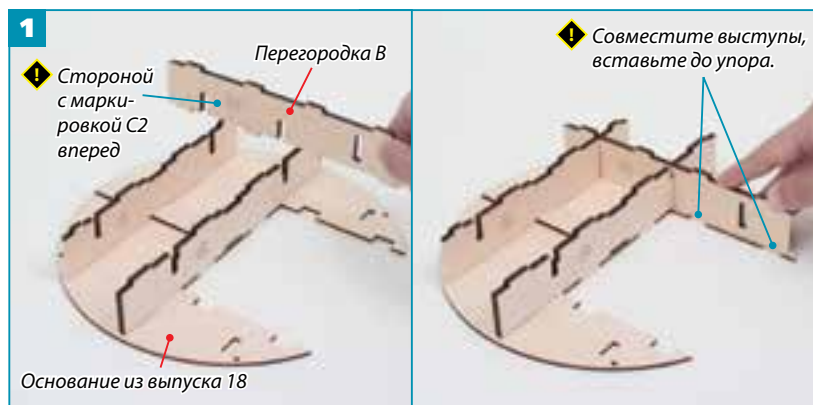
- Клей для дерева
- Секундный клей
- Наждачная бумага № 240
- Зубочистки
- Малярный скотч
- Палитра для красок (можно использовать одноразовую тарелку)
- Кисть
- Акриловые краски (темно-коричневая, белая, черная)**

*Не входят в комплект.

** Рекомендуемые оттенки. Вы можете выбрать другие оттенки на ваш вкус или пропустить этап окрашивания, либо покрыть детали прозрачным лаком.



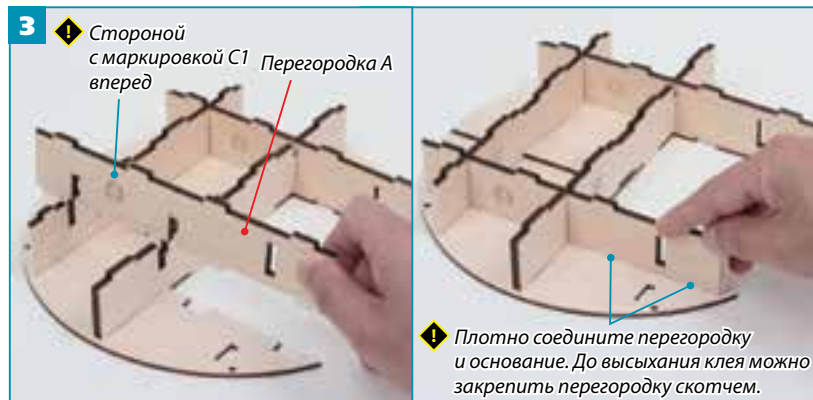
СОБИРАЕМ ФУНДАМЕНТ



1 Подготовьте часть фундамента, собранную в выпуске 18, расположите, как на фото вверху, и при помощи клея для дерева закрепите перегородку В (2).



2 Закрепите перегородку В при помощи клея для дерева. Убедитесь, что выступы вставлены плотно. До высыхания клея можно закрепить перегородку при помощи малярного скотча.



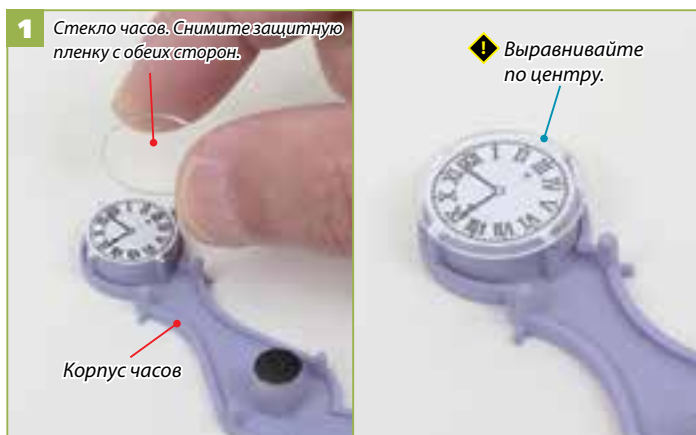
3 Закрепите перегородку А, как вы делали это в шагах 1–2.



В этом выпуске мы закрепили еще две перегородки фундамента и сформировали его основную конструкцию. Мы продолжим сборку в следующем выпуске.



СОБИРАЕМ НАПОЛЬНЫЕ ЧАСЫ



1 На циферблат корпуса часов (3) прикрепите стекло (5).



2 Наденьте верхнюю часть корпуса (4) на заднюю часть корпуса сверху так, чтобы стекло не сдвинулось.



3 Переверните корпус и при помощи палочки с острым концом или зубочистки нанесите на стыки с верхней частью секундный клей.

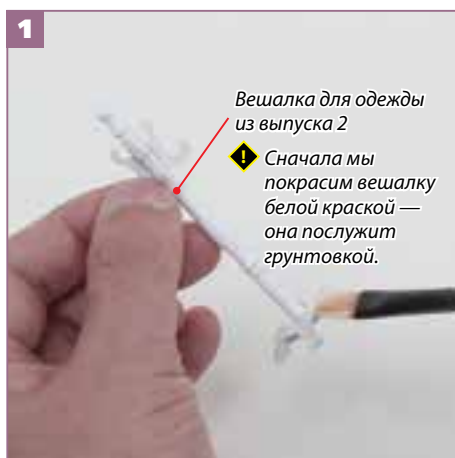


В следующем выпуске мы прикрепим среднюю и нижнюю части и завершим сборку часов.

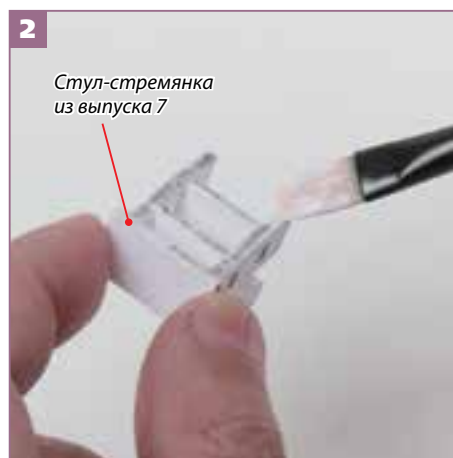
ПРОПОРЦИИ

1 Белая краска : 1 Черная краска : 3 Темно-коричневая краска

ОКРАШИВАЕМ ВЕШАЛКУ ДЛЯ ОДЕЖДЫ И СТУЛ-СТРЕМЯНКУ



1 Окрашиваем вешалку для одежды из выпуска 2 и стул-стремянку из выпуска 7. Разведите белую краску водой в соотношении 1 : 1 и окрасьте вешалку.



2 Аналогичным образом окрасьте стул-стремянку.



3 Смешайте краски для окрашивания вешалки. Возьмите по одной части белой и черной и три части темно-коричневой краски и разведите таким же объемом воды.



4 Так же как в выпуске 11, когда мы красили обеденный стол, следует окрасить вешалку для одежды в несколько слоев. После нанесения первого слоя краски могут возникнуть неровности.



5 Дайте краске просохнуть, а затем обработайте всю поверхность наждачной бумагой, снимая наплывы краски.



6 Удалите пыль от обработки наждачной бумагой и нанесите второй слой краски. Далее можно повторить процесс в той же последовательности.

7

ПРОПОРЦИИ

1 Белая краска : 3 Темно-коричневая краска

Краска для стула-стремянки

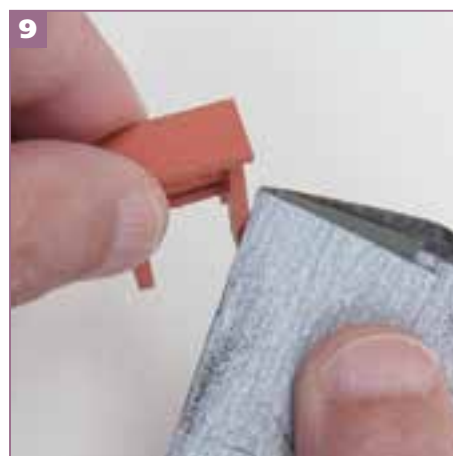


⚠️ *Опробуйте цвет на ненужной деревянной детали, например палочках для суши. Вы можете изменить цвет по своему вкусу, добавляя белую или черную краску.*

7 Размешайте краску для стула-стремянки. Смешайте 1 часть белой и 3 части темно-коричневой краски, добавьте такой же объем воды и перемешайте.



8 Как и в шаге 4, окрасьте стульчик. После первого слоя могут остаться не покрашенные участки.



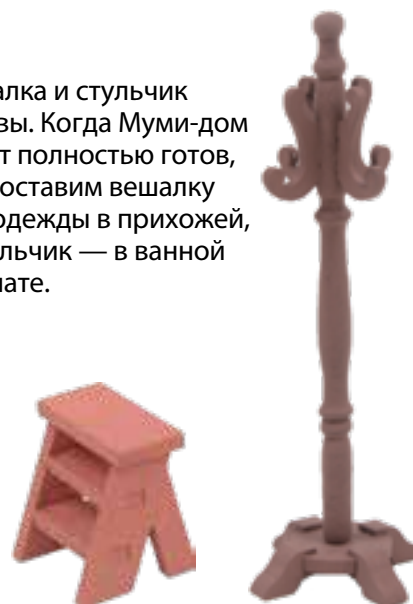
9 Дайте краске просохнуть, а затем обработайте всю поверхность наждачной бумагой, снимая наплывы краски.



10 Удалите пыль от обработки наждачной бумагой и нанесите второй слой краски. Далее можно повторить процесс в той же последовательности.



Вешалка и стульчик готовы. Когда Муми-дом будет полностью готов, мы поставим вешалку для одежды в прихожей, а стульчик — в ванной комнате.

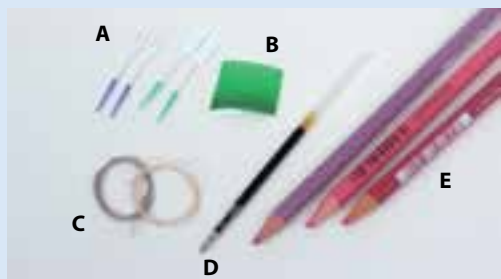




СОВЕТЫ

ДЕЛАЕМ ВАЗУ С ЦВЕТАМИ ОКРАШИВАЕМ ЦВЕТЫ И ВАЗУ

Если поставить вазу с цветами на полку или на комод, помещение сразу станет выглядеть уютнее. Давайте попробуем смастерить вазу с цветами из подручных материалов.



- A** Маленькая щеточка в виде ершика
- B** Пленка зеленого цвета (от упаковки или этикетки)
- C** Пеньковая или любая другая нить
- D** Стержень использованной шариковой ручки
- E** Цветные карандаши (в тон цветам)

НЕОБХОДИМЫЕ МАТЕРИАЛЫ

- Ножницы
- Канцелярский нож
- Клей для дерева
- Секундный клей
- Краски или фломастеры



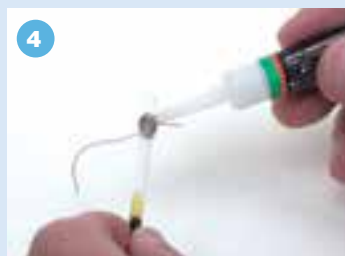
Подрежьте ершик до необходимой длины (красная линия), на ваше усмотрение. Затем фломастером окрасьте стержень ершика в зеленый цвет.



Канцелярским ножом поскоблите грифель цветного карандаша, чтобы получить цветную пудру.



На щетинки ершика нанесите клей для дерева, разбавленный водой в соотношении 1 : 1. Присыпьте щетину цветной пудрой.



Возьмите стержень шариковой ручки и намотайте на него нить. Наматывайте несколько слоев, формируя толщину и высоту, примерно 5 мм. Затем нанесите на полученную намотку секундный клей. Когда клей просохнет, удалите стержень и окрасьте получившуюся вазу в любой цвет на ваше усмотрение.



Нарежьте зеленую пленку на кусочки длиной около 3 мм — это будут листья цветов. Сформируйте букет, как подскажет вам фантазия.



ГОТОВО!

Поставьте в вазу цветы и листья.



Вы можете смастерить вазу такой высоты и толщины, которая вам нравится. Можно оставить вазу неокрашенной, в этом тоже есть своя прелесть.